

新テーマは「障害者雇用」……2面  
株主優待特集2016……4面  
連載 取材の現場から「出る杭」や「かむ」製薬ムラ……最終面  
地場証券に有望銘柄開く……最終面

発行所：日本証券新聞社216 〒103-0025 東京都中央区日本橋茅場町2-16-1 土曜・日曜・祝日は休刊 日本証券新聞 Facebook https://www.facebook.com/nsjournal 販売に関するお問い合わせ TEL. 03-6661-9415 記事に関するお問い合わせ TEL. 03-6661-9419 (午前10時から正午まで)

## トップインタビュー 天野 豊美 代表取締役社長

# PC1ホールディングス「V2X」と「V-LOW」にフォーカス



PC1ホールディングス 天野 豊美 代表取締役社長

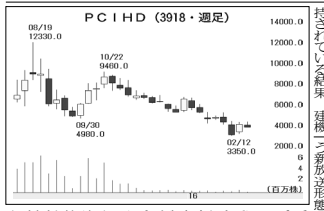
### IoT/IoE分野の 売り上げ拡大へ 成長支えるエンジンに特色

PC1ホールディングス(918)の成長エンジンが速まってきた。組み込みシステム事業を軸に、3月末期(当季)対前年(前年)の売上高が20%増となった。海外投資案件の増加も増え、今後の成長を期待する。IoT/IoE分野が成長の鍵と見られている。

IoT/IoE分野の成長を支えるエンジンとして、組み込みシステム事業を軸に、3月末期(当季)対前年(前年)の売上高が20%増となった。海外投資案件の増加も増え、今後の成長を期待する。IoT/IoE分野が成長の鍵と見られている。

### 事業構造の強み

ソフトウエア開発企業 3社をグループに持つ。売上高の約30%がIoT/IoE分野に貢献している。IoT/IoE分野の成長を支えるエンジンとして、組み込みシステム事業を軸に、3月末期(当季)対前年(前年)の売上高が20%増となった。海外投資案件の増加も増え、今後の成長を期待する。IoT/IoE分野が成長の鍵と見られている。



### 安定収入と 需要に左右 されない強み

IoT/IoE分野の成長を支えるエンジンとして、組み込みシステム事業を軸に、3月末期(当季)対前年(前年)の売上高が20%増となった。海外投資案件の増加も増え、今後の成長を期待する。IoT/IoE分野が成長の鍵と見られている。

## 遠のく「日経平均2万円」 年末目標引き下げ相次ぐ

「2万円」は、2016年12月31日の日経平均株価の目標値として、昨年12月に設定された。しかし、12月15日の日経平均株価は1万6千円を割り、目標値から約4千円も離れた。このままでは、2万円の目標は達成できなくなる。多くの投資家は、目標値を引き下げている。これは、市場の下落と企業の業績悪化によるものである。

## 為替依存の収益体質も反映

円高の影響を受けている企業は、収益が圧迫されている。特に、海外売上高が大きい企業は、為替の変動に敏感である。円高が進むと、海外からの収益が減少し、業績が悪化する。これは、為替依存の収益体質を反映している。

## 内需系好業績株に活路を

海外市場の不振を受けている企業は、国内市場での業績を伸ばしている。内需系好業績株は、投資家の注目を集めている。これは、国内市場の回復と企業の業績改善によるものである。

## 板硝子 出直りコース

板硝子(1606)は、2月12日の株価が1,117円と、前日比で100円以上の上昇を記録した。これは、市場の回復と企業の業績改善によるものである。

## 大和推選で割安感意識

大和証券(1606)は、2月12日の株価が1,117円と、前日比で100円以上の上昇を記録した。これは、市場の回復と企業の業績改善によるものである。

## DATA BOX (26日)

東証概況	日経平均	16,188.41	+48.07
TOPIX	1,311.27	+8.73	
出来高	21億6,312万株		
出来高 (25日)	23億9,860万株		
売買代金	2兆1,117億円		
時価総額	48兆6,355億円		
値上がり銘柄	1,002銘柄		
値下がり銘柄	830銘柄		
変わらず銘柄	109銘柄		
新高銘柄	12銘柄		
新安銘柄	7銘柄		
騰落レシオ	100.89%	▲8.12	
日経平均ヤイコ(6月6日)	●●●●●●●●●●		
以上東証1部(大引け)			
JPX日経インデックス400	11883.82	▲41.94	
マザーズ指数	826.49	▲6.24	
日経JASDAQ平均	2333.48	▲7.45	
JQ-Stock Index	2016.47	▲0.87	
JQ-Index	102.98	▲0.21	
出来高	1億8,295万株		
売買代金	411.31億円		
時価総額	7兆3,546億円		
JASDAQ平均ヤイコ(6月6日)	●●●●●●●●●●		
円相場(14時)	112.83	-112.84	
高値	112.69	安値	113.22
外資系証券の注文 (前日比)	買	1510万株	
売	3040万株		
25日 NYダウ	16697.29	▲212.30	
NASDAQ指数	4582.20	▲39.60	

### 引戸ソフトクローズ SERIES

閉まる直前にソフトクローズ機構が作動し、戸のバウンドや衝撃音を防いで、静かにゆっくりと閉まります。

コンパクト化されたソフトクローズ機構が、引戸のデザイン性を高めます。

ソフトでセーフティ快適操作  
開閉どちら側でもソフトクローズが作動する  
上引引戸用2wayタイプ

ATOM LIVINGTECH 株式会社  
http://www.atomit.com/

私たち 八洲電機は、環境配慮型社会に貢献します。

Around your World

電機技術商社

八洲電機株式会社  
東京都港区芝二丁目7番17号 電話: 03-3521-3152  
(03)3507-3711 http://www.yashimadenki.co.jp